

РЕСПУБЛИКАНСКИЙ ДИСТАНЦИОННЫЙ КОНКУРС
ЛАНДШАФТНЫХ ПРОЕКТОВ «ДИЗАЙН САДА»
НОМИНАЦИЯ «Сад в объективе»

Государственное учреждение дополнительного образования
«Эколого-биологический центр детей и молодежи
Солигорского района»

«СКВЕР ВЕЧНЫХ ЦЕННОСТЕЙ»

СИНИЦКАЯ ВАЛЕРИЯ ВАСИЛЬЕВНА, 15 ЛЕТ
ЯКОВЕЦ ЕЛИЗАВЕТА ПАВЛОВНА, 16 ЛЕТ
АРИСТОВА МАРИЯ КОНСТАНТИНОВНА, 17 ЛЕТ
ОБЪЕДИНЕНИЕ ПО ИНТЕРЕСАМ
«ЗЕЛЁНЫЕ ПРОФЕССИИ»

ДЫМ ВИКТОРИЯ ОЛЕГОВНА
ПЕДАГОГ-ОРГАНИЗАТОР
+375(29)5447036

АДРЕС: 223710 Г.СОЛИГОРСК, УЛ. ЛЕНИНА, 12
Email: ecdin@edus.by
Контактный телефон: (80174) 23 62 34

СКВЕР «СЕМЬИ, ЛЮБВИ И ВЕРНОСТИ»

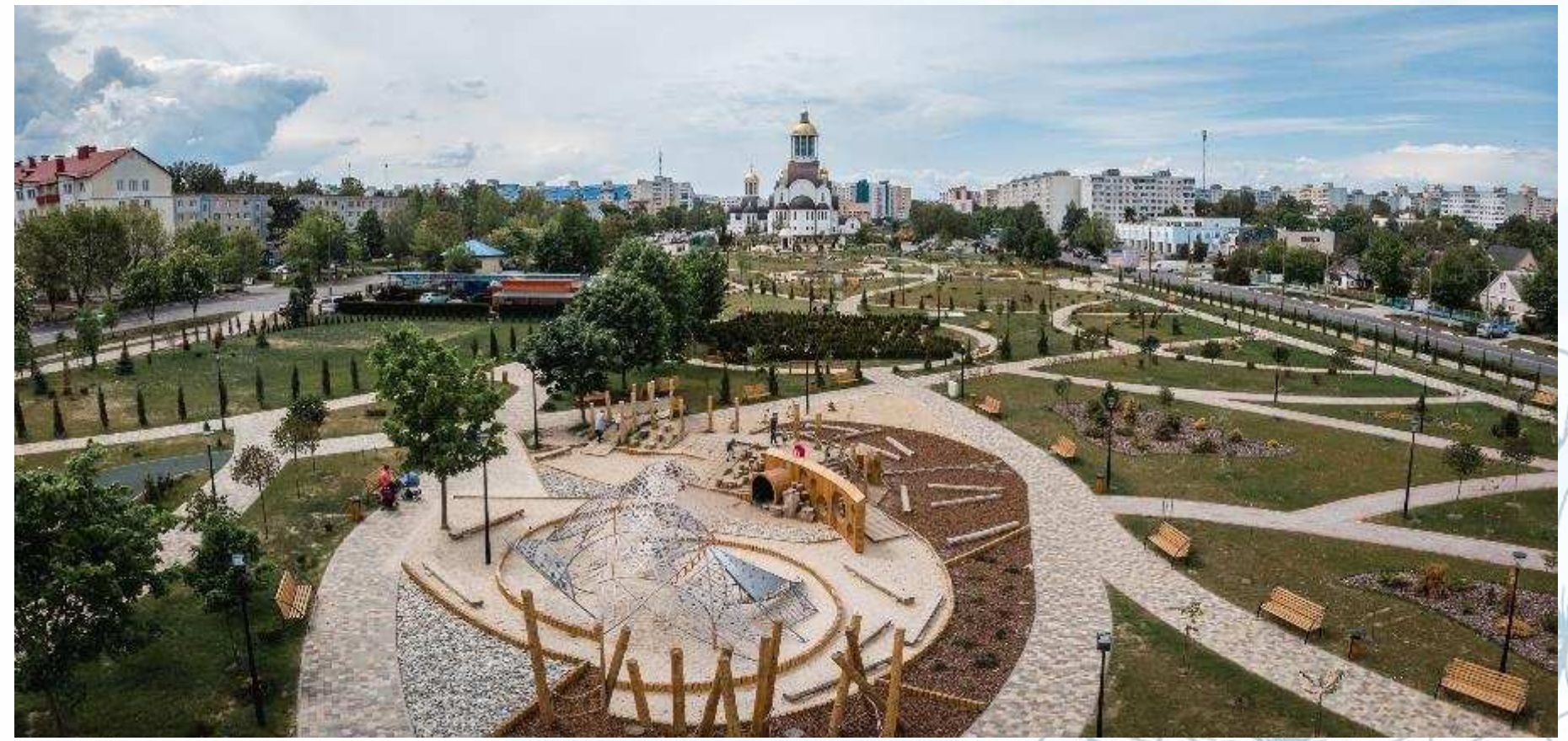
Сквер Семьи, Любви и Верности расположен в границах улиц Железнодорожная и Заслонова.

1 сентября 2019 в Солигорске состоялось торжественное открытие сквера. Как несложно догадаться из названия, сквер этот предназначен для семейного отдыха, а, в первую очередь, для развлечения и игр детей. Одна из основных площадок сквера – детская арт-площадка, в основу которой легла сказка о Курочке Рябе.





В сквере широко представлен растительный мир (газоны, клумбы, деревья, кустарники), животный мир (птицы, насекомые), архитектура (ротонда с ростовой скульптурой святой великомученицы Варвары, фонтан, пешеходный фонтан), детские игровые и спортивные площадки (скейт-парк, тренажеры, игровая арт-площадка, лабиринт из туй)



**В СКВЕРЕ ВЫСАЖЕНО БОЛЕЕ 6,5 ТЫСЯЧ
ЗЕЛЕННЫХ НАСАЖДЕНИЙ, К БОЛЬШИНСТВУ
КОТОРЫХ ПОДВЕДЕН КАПЕЛЬНЫЙ ПОЛИВ.**



В ПАРКЕ МОЖНО ВСТРЕТИТЬ:

ТУЯ (ИЛИ ТУЙЯ)

Туя (или туйя) – хвойное растение, принадлежащее семейству Кипарисовые.

Сегодня садовый ландшафтный дизайн с туями является бесспорной классикой, прочно войдя в перечень беспроигрышных решений для участков разных размеров и любого предназначения. Это растение будто специально создано природой, чтобы украшать сады и парки, а усилия селекционеров привели к существенному улучшению исходных качеств.

Они очищают воздух, наполняют его полезными для здоровья фитонцидами.

Ученые доказали, что туя выделяет отрицательные аэроионы, способствующие зарядке воздуха положительной энергетикой. Вследствие этого у людей повышается работоспособность, жизненный тонус, улучшается работа внутренних органов.



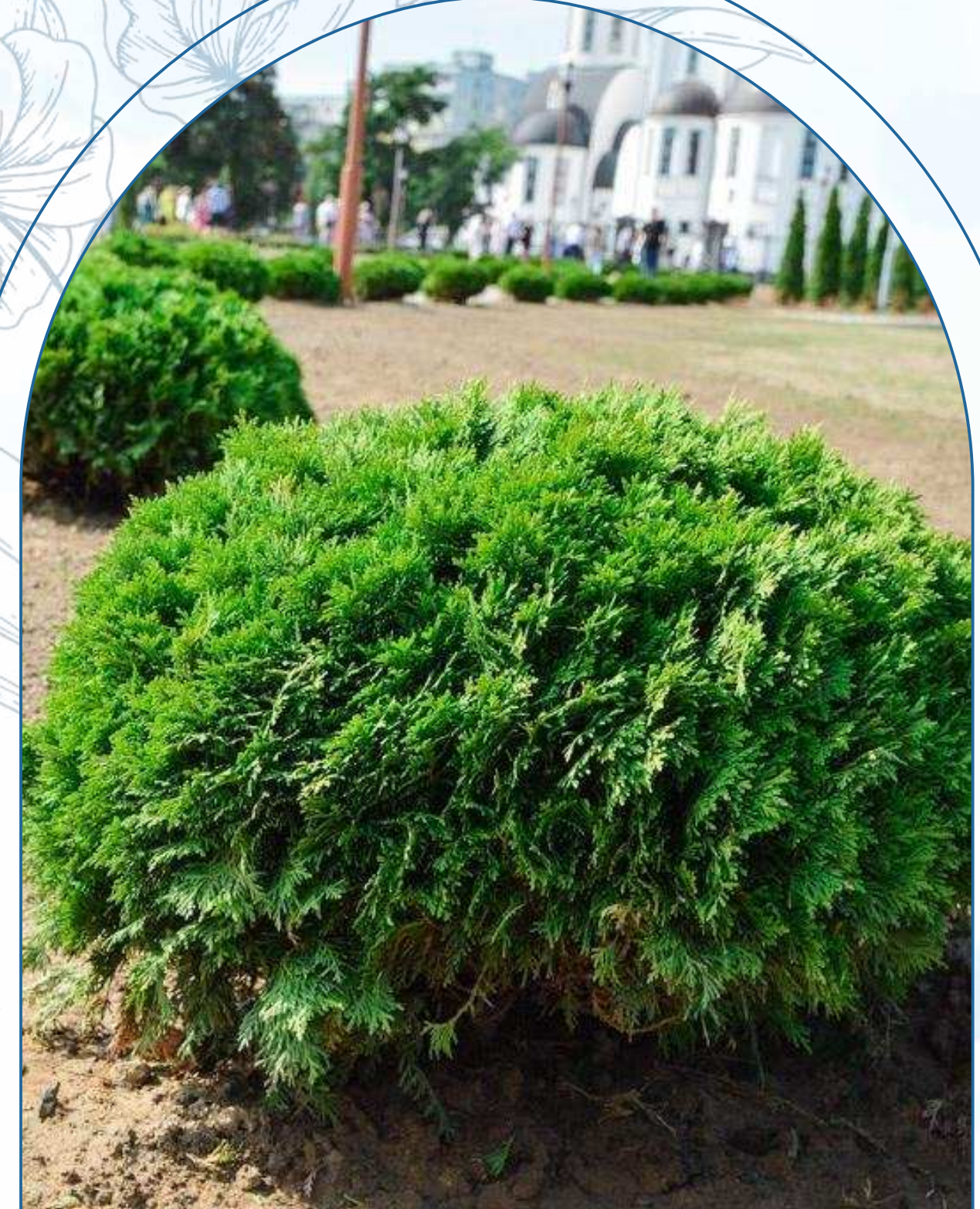
СОСТАВ И ЛЕЧЕБНЫЕ СВОЙСТВА ТУИ

- Туя во всех своих частях содержит эфирные масла с характерным хвойным ароматом, смолы, сапонины, флавоноиды, гликозиды и другие активные вещества.
- Молодые побеги содержат большое количество витаминов и минералов.
- Туя, как и все её хвойные сородичи, обладает лечебными свойствами, среди которых наиболее ярко выражено противомикробное.
- Летучие фитонциды туи способны убивать возбудителей многих вирусных, бактериальных и грибковых заболеваний, поэтому даже обычные прогулки среди зарослей способствуют укреплению здоровья.
- Кроме того, это растение способно бороться с воспалениями различных органов, способствует заживлению ран, утоляет боль, борется с глистами и противостоит возникновению злокачественных образований.

ТУЯ ДАНИКА

Туя западная Даника в ландшафтном дизайне довольно часто используется. Это растение шаровидной формы относится к карликовым туям семейства кипарисовых. Такой сорт был создан в Дании, откуда и пошло его наименование. Красиво смотрится как в одиночку, так и в составе групп растений.

Наполняет воздух эфирными выделениями, фитонцидами, которые очищают воздух, дезинфицируют его и наполняют выделениями, которые очищают легкие и воздух от микробов, грибков, бактерий.



ТУЯ ФАСТИГИАТА

Туя западная Фастигиата – вечнозеленое, быстрорастущее, изящное дерево.

Фастигиата является хорошим вариантом для посадки в городских условиях, так как уверенно переносит состояние загазованности и задымленности.

- Благодаря своей плотной форме и компактному размеру, хвойная культура идеально подходит для создания живых изгородей.
- Растение прекрасно переносит различные климатические условия. Оно устойчиво к морозам, засухе и избытку влаги, что позволяет выращивать его в разных регионах.
- Сочетание густой зеленой хвои и колонновидной формы делает Фастигиату привлекательной даже в отсутствие других растений. Она идеально подходит для создания вертикальных акцентов в ландшафтном дизайне, а также может быть использована в комбинации с другими культурами для достижения эстетической гармонии.



КЛЁН

Идеально подходит для прививки на штамб и смотрится невероятно декоративно как в смешанных ландшафтных композициях, так и при посадке вдоль аллей. Вырастая до шести метров в диаметре, также способен образовывать шикарную густую крону правильной шарообразной формы. Особенность этого клена заключается в яркой и необычной окраске листвы: оранжево-желтая весной, она становится салатовой летом. Клен растет на хорошо освещенном месте, его крона в летние месяцы переливается золотисто-желтыми оттенками.

Его листья выделяют в воздух особые вещества — фитонциды, убивающие болезнетворные микроорганизмы и тем самым способствующие санитарному оздоровлению окружающей среды.



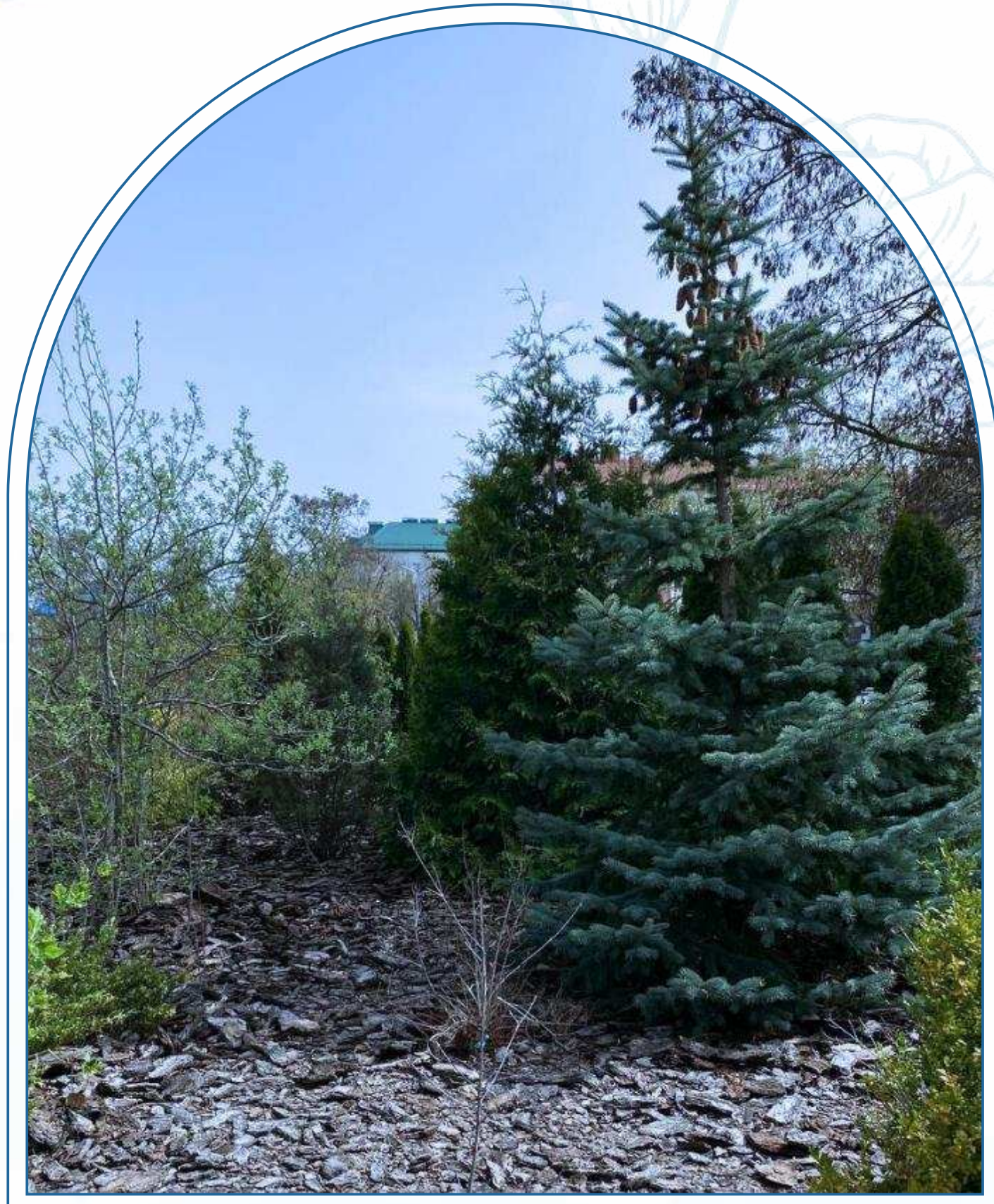
РЯДОМ С ПАРКОМ МОЖНО УВИДЕТЬ КЛЕНОВУЮ АЛЛЕЮ, ЗАЛОЖЕННУЮ В ЧЕСТЬ 60 ЛЕТИЯ СО ДНЯ ОСНОВАНИЯ ГОРОДА СОЛИГОРСКА.



ГОЛУБАЯ ЕЛЬ

Бактерицидность — главное качество голубой ели. Где бы они не росла и насколько сильно не был бы загазован воздух вокруг, дерево будет усердно очищать его от бактерий и грибков. Хвоя, смола и кора вечнозеленого дерева нередко превращаются в компоненты лекарственных препаратов на натуральной основе. Спектр их действий очень широк. Ниже перечислены лишь некоторые лекарственные “аргументы” в пользу голубой красавицы.

- Голубая ель активизирует защитные силы организма;
- стимулирует работу головного мозга;
- защищает от стресса;
- повышает качество сна;
- заживляет раны — как внешние, так и внутренние, включая язвенную болезнь;
- способствует выздоровлению при бактериальных недугах дыхательных путей.



В СКВЕРЕ МОЖНО УВИДЕТЬ РАЗНЫЕ ВИДЫ МОЖЖЕВЕЛЬНИКА.

Любовь ландшафтных дизайнеров к можжевельнику весьма оправдана: разнообразные сорта и виды этого хвойного растения семейства кипарисовых впечатляют богатством форм, размеров и окрасок. Можжевельник может быть почвопокровным, формирующим живую изгородь, образующим форму статуи при декоративной обрезке.

Высота можжевельника от 20 см до 15 метров, а палитра хвои переливается от ярко-зеленого, золотисто-желтого до серебристо-синего оттенка.



МОЖЖЕВЕЛЬНИК ДАУРСКИЙ

Вечнозелёный кустарник, со стелющимися или приподнимающимися ветвями, высотой до 0,5 м.

Преимущество можжевельника в ландшафтном дизайне заключается в том, что это долговечное красивое растение, сохраняющее красивую зелёную крону на протяжении любого времени года. Тем не менее некоторые сорта имеют особые предпочтения к свету, почве и другим условиям произрастания.

Стелющаяся крона, низкорослость, экзотический габитус, подходят для почвопокровного варианта в дизайне. Культуру применяют в одиночных и групповых композициях. Высаживают рядом с цветущими кустарниками для создания нижнего фона.



МОЖЖЕВЕЛЬНИК ТВЕРДЫЙ

Можжевельник твердый – это вечнозелёное хвойное дерево, для которого свойственно морозоустойчивость, медленный рост, малотребовательность к почве и светолюбие.

Можжевельник твердый признан не только одним из древнейших растительных видов, но и ценным для озеленения ландшафтов.

Можжевельник способствует очищению воздуха, поскольку в нем присутствуют фитонциды – летучие биологически активные вещества, убивающие или подавляющие рост и развитие бактерий и микроскопических грибов.



БАРБАРИС

Это кустарник или небольшое деревце, редко вырастающее более 4-х метров в высоту.

Барбарис – одно из наиболее популярных растений, используемых в ландшафтном дизайне. Его привлекательный внешний вид, высокая устойчивость к засухе и морозам, а также разнообразие сортов позволяют использовать этот кустарник для создания уникальной атмосферы.

Кустарник барбариса не только красив, но еще и очень полезен, причем полезны все части этого растения. Барбарис содержит большое количество кислот, в том числе лимонную, яблочную и винную, и с древних времён до наших дней известен как лекарственное растение, применяющееся как в народной медицине, так и в традиционной.



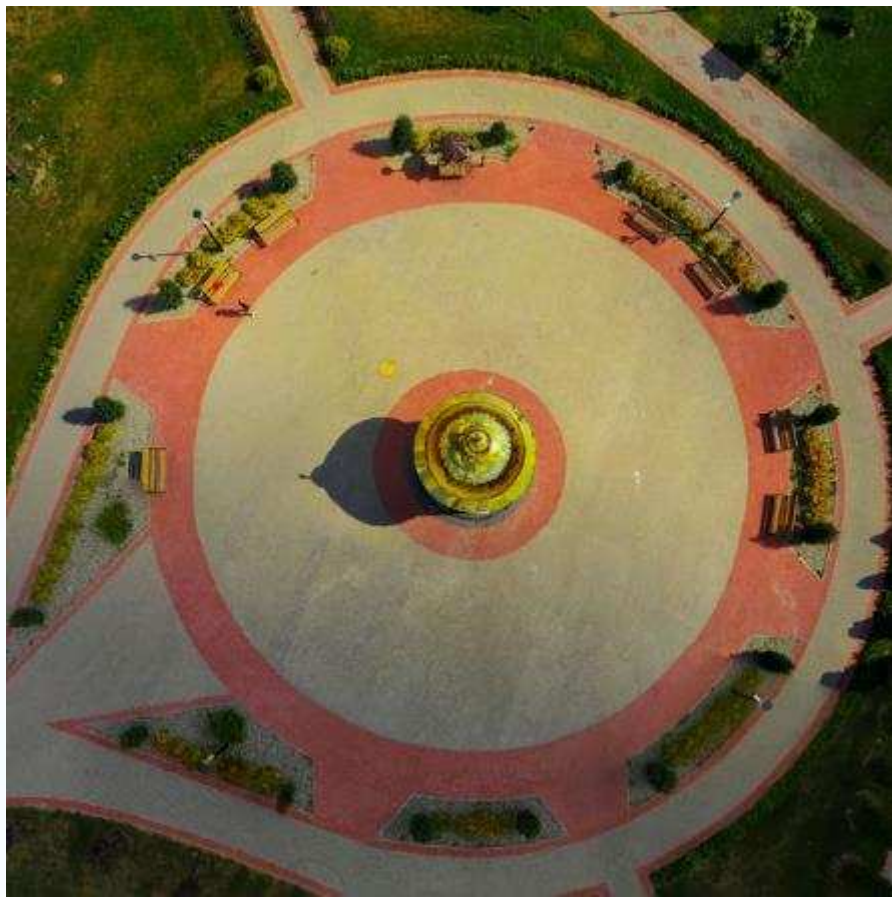
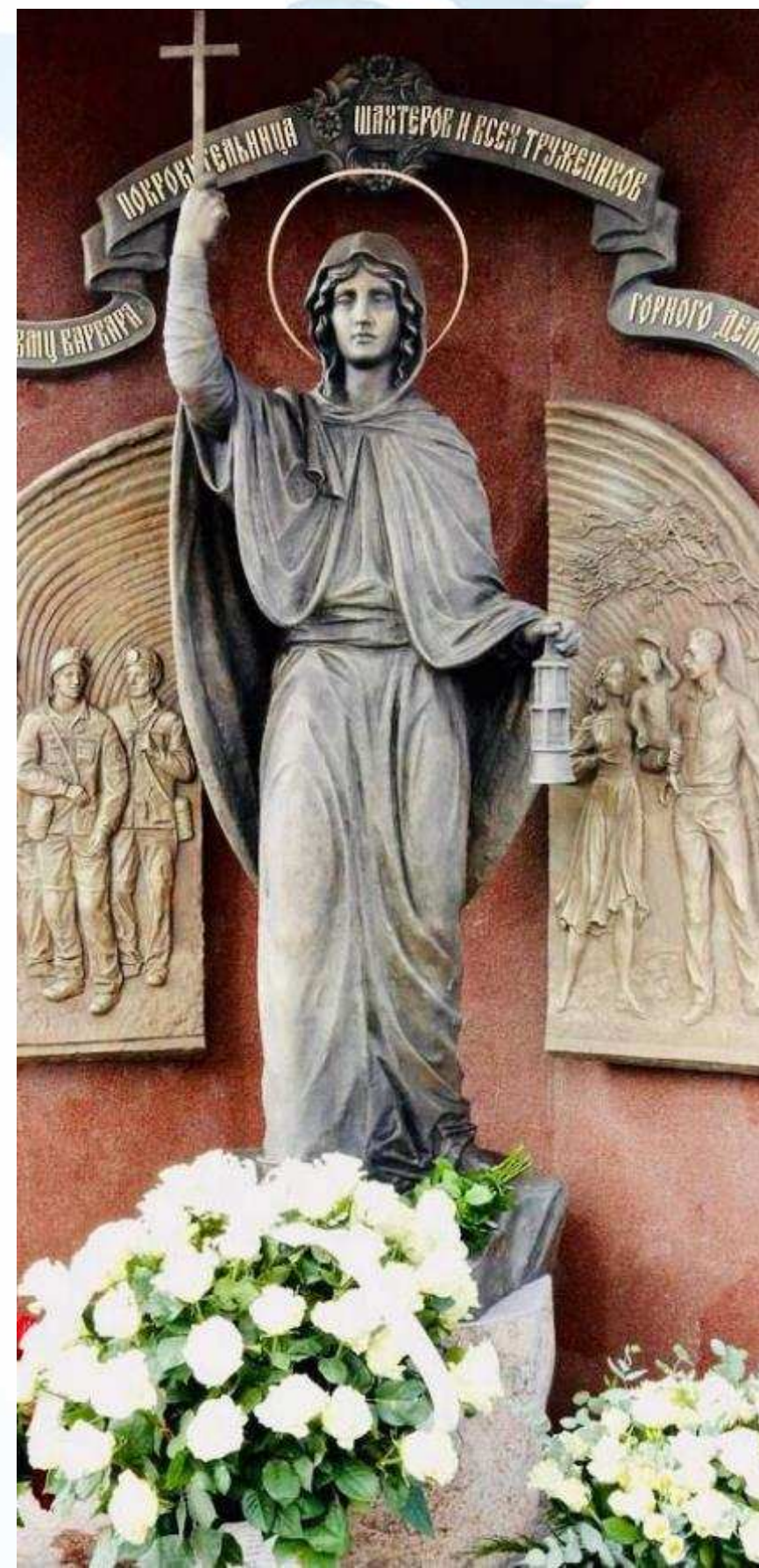
ЛАБИРИНТ ИЗ ТУЙ

ДАННЫЙ АРТ-ОБЪЕКТ ПРОСТРАНСТВА СЛУЖИТ ОДНОВРЕМЕННО ЗАРЯДКОЙ ДЛЯ УМА И МЫШЦ НЕ ТОЛЬКО ДЛЯ ДЕТЕЙ, НО И ДЛЯ ВЗРОСЛЫХ. В ЛАБИРИНТЕ МОЖНО ПОИГРАТЬ В ПРЯТКИ, ДОГОНЯЛКИ, А ТАКЖЕ, УСТРОИТЬ И ФОТОСЕССИЮ.



В ДЕНЬ 60-ЛЕТИЯ СОЛИГОРСКА В ГОРОДЕ СОСТОЯЛОСЬ ОТКРЫТИЕ СКВЕРА «СЕМЬИ, ЛЮБВИ И ВЕРНОСТИ», А ТАКЖЕ РОТОНДЫ СО СТАТУЕЙ СВЯТОЙ ВЕЛИКОМУЧЕНИЦЫ ВАРВАРЫ, ПОКРОВИТЕЛЬНИЦЫ ШАХТЕРОВ.

СКУЛЬПТУРНАЯ КОМПОЗИЦИЯ ВЫПОЛНЕНА ИЗ БРОНЗЫ АВТОРСКИМ КОЛЛЕКТИВОМ ЭСКИЗНОГО ПРОЕКТА - КОНСТАНТИНОМ СЕЛИХАНОВЫМ, ЕВГЕНИЕМ КОЛЫЧЕВЫМ, АНДРЕЕМ КОСИКОВЫМ, ЧЛЕНАМИ ОБЩЕСТВЕННОГО ОБЪЕДИНЕНИЯ "БЕЛОРУССКИЙ СОЮЗ ХУДОЖНИКОВ". ПО ДРЕВНЕЙ ТРАДИЦИИ, СВЯТАЯ ИЗОБРАЖЕНА С КРЕСТОМ В ЗНАК БЛАГОСЛОВЕНИЯ ГОРНЯКОВ НА ПЛОДОТВОРНЫЕ ТРУДЫ И САМООТВЕРЖЕННОЕ СЛУЖЕНИЕ ОТЕЧЕСТВУ. В ЛЕВОЙ РУКЕ ВЕЛИКОМУЧЕНИЦЫ — ШАХТЕРСКИЙ ФОНАРЬ. ЗА СКУЛЬПТУРОЙ СВЯТОЙ ВАРВАРЫ УСТАНОВЛЕНЫ БАРЕЛЬЕФЫ, ИЗОБРАЖАЮЩИЕ ШАХТЕРОВ В УЗНАВАЕМОЙ АМУНИЦИИ И СЧАСТЛИВУЮ СЕМЬЮ: ОТЦА, МАТЬ И ДИТЯ. ВЕНЧАЕТ ИЗОБРАЖЕНИЕ ВЕНОК ИЗ ВАСИЛЬКОВ И КОЛОСЬЕВ — СИМВОЛ БЕЛОРУССКОЙ СЕМЬИ.



В СКВЕРЕ МОЖНО НЕСПЕШНО ПРОГУЛЯТЬСЯ ПО АККУРАТНЫМ ДОРОЖКАМ, НАСЛАДИТЬСЯ ПРИЯТНОЙ ПРОХЛАДОЙ У ФОНТАНА И ПОСИДЕТЬ НА УДОБНЫХ СКАМЕЙКАХ, ЛЮБУЯСЬ ЗЕЛЁНЫМИ НАСАЖДЕНИЯМИ, КОТОРЫХ ЗДЕСЬ ВЫСАЖЕНО ОЧЕНЬ МНОГО.



ПОСКОЛЬКУ В СКВЕРЕ ВСЕ ПРИЗВАНО
НАПОМИНАТЬ О ЛЮБВИ И ВЕРНОСТИ,
ТО НЕДАЛЕКО ОТ РОТОНДЫ
РАСПОЛОЖИЛСЯ И ЕЩЕ ОДИН
ТЕМАТИЧЕСКИЙ СИМВОЛ - КОВАННАЯ
ЛАВОЧКА ДЛЯ ВЛЮБЛЕННЫХ, В
КОМПОЗИЦИИ КОТОРЫХ НАШЛОСЬ
МЕСТО СЕРДЕЧКАМ, ПАРОЧКЕ
ОБОЖАЮЩИХ ДРУГ ДРУГА ФОНАРЕЙ,
ОДНОМУ НА ДВОИХ ЗОНТУ.



ТАНЦУЮЩИЙ» ФОНТАН

БЛАГОДАРЯ ЯРКОЙ И КРАСОЧНОЙ ПОДСВЕТКЕ В ВЕЧЕРНЕЕ ВРЕМЯ ФОНТАН ИЗДАЛЕКА ПРИВЛЕКАЕТ ВНИМАНИЕ. "ТАНЦУЮЩИЙ" ПРЕКРАСНО СМОТРИТСЯ В ТЕМНОЕ ВРЕМЯ СУТОК. ПОДСВЕТКА ПОДЧЕРКИВАЕТ ВЫИГРЫШНЫЕ СТОРОНЫ.



ВЫСОТА СТРУИ НА ФОРСУНКАХ, РАСПОЛОЖЕННЫХ НА КОНТУРАХ ДОСТИГАЕТ 2,0 М, А ЦЕНТРАЛЬНОЙ 2,5М. УПРАВЛЕНИЕ РЕЖИМАМИ ПОЗВОЛЯЕТ МЕНЯТЬ ЦВЕТ И ДИНАМИКУ ВЫСОТЫ СТРУЙ ФОНТАНА.



«ПЕШЕХОДНЫЙ» ФОНТАН СРАЗУ ЖЕ СТАЛ ФАВОРИТОМ У ДЕТЕЙ, ПОСКОЛЬКУ ПОЗВОЛЯЕТ АКТИВНО БЕГАТЬ МЕЖДУ СТРУЯМИ ВОДЫ, ТРОГАТЬ ЕЁ РУКАМИ И ДАЖЕ НАСТУПАТЬ НОГАМИ.

СКАЗОЧНОЕ АРТ-ПРОСТРАНСТВО ДЛЯ ДЕТЕЙ «КУРОЧКА РЯБА»

ГЛАВНАЯ ЕЁ ИДЕЯ СОСТОИТ В ТОМ, ЧТО СЧАСТЬЕ ХРУПКОЕ, ЕГО НАДО ЦЕНИТЬ И ОБЕРЕГАТЬ. А СЧАСТЬЕ ДЛЯ РЕБЁНКА - ЭТО СЕМЬЯ. ТАК КУРОЧКА РЯБА СТАЛА СВОЕОБРАЗНЫМ СИМВОЛОМ СЕМЬИ, А ТАКЖЕ ПРОТОТИПОМ ДЛЯ АРТ-ОБЪЕКТА В СКВЕРЕ СЕМЬИ, ЛЮБВИ И ВЕРНОСТИ.



ПРОСТРАНСТВО АРТ-ОБЪЕКТА РАЗБИТО НА ЗОНЫ ДЛЯ ОТДЫХА РОДИТЕЛЕЙ И ДЕТЕЙ, ГДЕ ЕСТЬ БРЕВНА-СКАМЕЙКИ, ДЛЯ АКТИВНЫХ И ТИХИХ ИГР МЛАДШЕГО И СРЕДНЕГО ВОЗРАСТА, ПРЕДУСМАТРИВАЯ, ТАКИМ ОБРАЗОМ, СРАЗУ НЕСКОЛЬКО МАРШРУТОВ ДВИЖЕНИЯ ПО ПЛОЩАДКЕ.

СКУЛЬПТУРНАЯ КОМПОЗИЦИЯ - АРТ-ОБЪЕКТ "КУРОЧКА РЯБА"

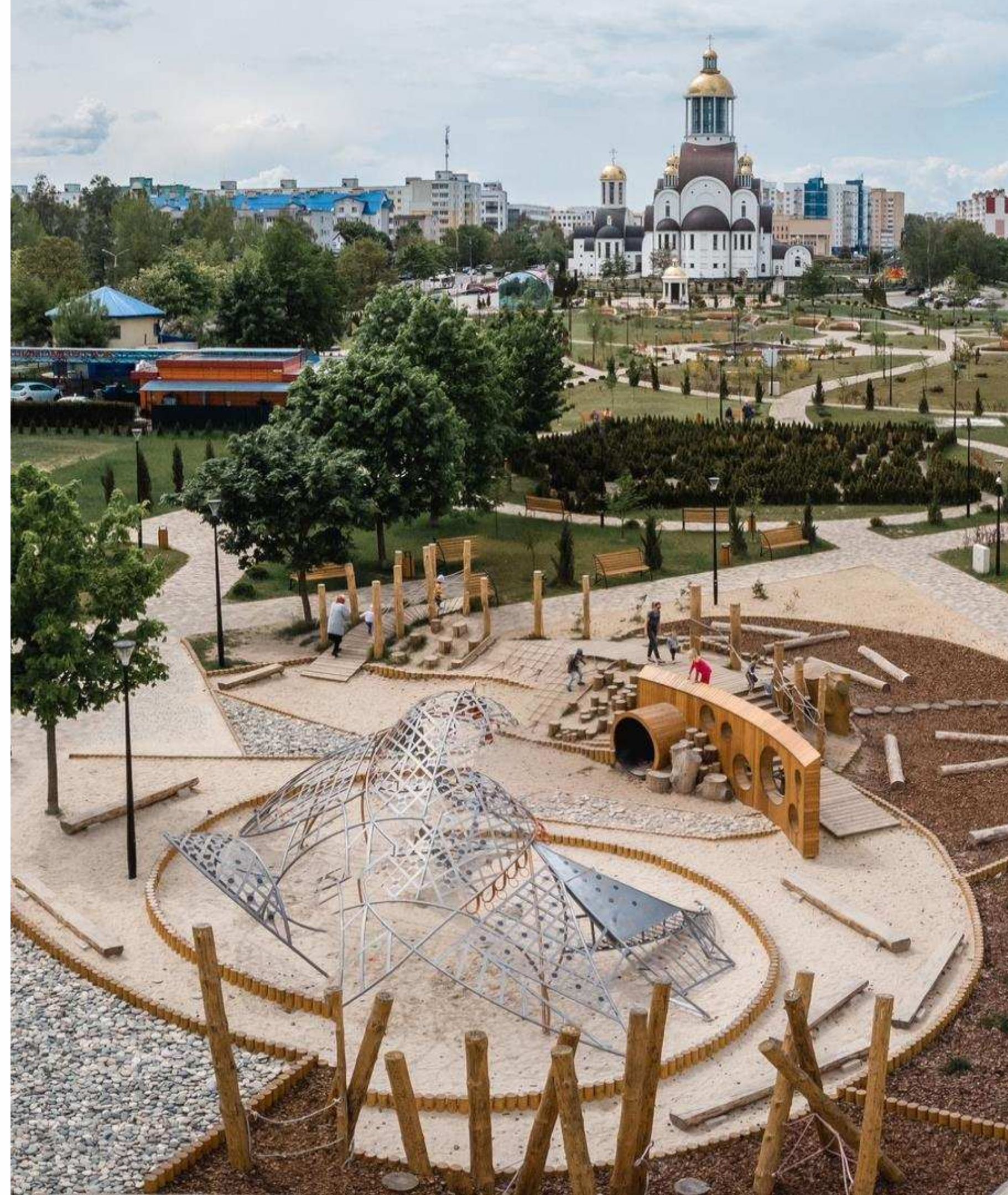
ПРЕДСТАВЛЯЕТ СОБОЙ МЕТАЛЛИЧЕСКИЙ КАРКАС-НАВЕС НАД ПЕСОЧНИЦЕЙ. В ЯСНУЮ И ЖАРКУЮ ПОГОДУ НАВЕС СОЗДАЕТ ТЕНЬ ОТ АЖУРНЫХ КОНСТРУКЦИЙ, ЗАЩИЩАЯ ДЕТЕЙ ОТ ЗНОЯ И СОЛНЦА. ОБЪЕКТ ПЕРЕДАЕТ ОБРАЗ ЗАБОТЛИВОЙ МАМЫ-НАСЕДКИ, УКРЫВАЮЩЕЙ КРЫЛЬЯМИ СВОИХ ЦЫПЛЯТ. В ДАННОМ СЛУЧАЕ - ДЕТЕЙ, КОТОРЫЕ ПРИШЛИ ПОИГРАТЬ В ПЕСОЧНИЦУ. КРЫЛЬЯ, КСТАТИ, ЭТО ЭЛЕМЕНТ ИНТЕРАКТИВНОСТИ - ЛАВОЧКИ, НА КОТОРЫХ МОГУТ РАСПОЛОЖИТЬСЯ И ВЗРОСЛЫЕ, И ДЕТИ. НО ДЕТИ ВСЕ ЖЕ ИСПОЛЬЗУЮТ ИХ ДЛЯ ТОГО, ЧТОБЫ ЗАБРАТЬСЯ ПО НИМ НА КОНСТРУКЦИЮ. А С ВЫСОТЫ НАСЫПИ ОТКРЫВАЕТСЯ ЗАМЕЧАТЕЛЬНЫЙ ВИД НА КУРОЧКУ РЯБУ. С ЭТОЙ ТОЧКИ МОЖНО УДАЧНО ФОТОГРАФИРОВАТЬ ВСЕХ, КОГО БЕРЕЖНО ОНА "ОБНИМАЕТ".

КУРИЦА-НАСЕДКА ОХРАНЯЕТ И БЕРЕЖЕТ ЯЙЦО - ПЕСОЧНИЦУ С РАЗНООБРАЗНЫМИ МАТЕРИАЛАМИ: ПЕСКОМ, ГАЛЬКОЙ РАЗНОЙ ФРАКЦИИ - ДЛЯ ЛУЧШЕГО РАЗВИТИЯ ТАКТИЛЬНОГО ВОСПРИЯТИЯ ДЕТЕЙ. ЭТА ЗОНА ПРЕДНАЗНАЧЕНА ДЛЯ ТИХИХ ИГР С ПЕСКОМ И КАМЕШКАМИ, ТУТ ЖЕ, ПО ОКРУЖНОСТИ ЯЙЦА, - СКАМЬИ ИЗ МАССИВНЫХ БРЕВЕН ДЛЯ ВЗРОСЛЫХ С ДЕТЬМИ. ОНИ ЖЕ - И ИМПРОВИЗИРОВАННЫЕ МЕСТА ДЛЯ ТВОРЧЕСТВА.



НА ПЛОЩАДКЕ МОЖНО УВИДЕТЬ ИСКУССТВЕННУЮ НАСЫПЬ ИЛИ ХОЛМ - ЦАРСТВО МЫШКИ-НОРУШКИ. ПЕРЕПАД РЕЛЬЕФА ВСЕГДА СОЗДАЕТ ИНТЕРЕС ДЛЯ РЕБЕНКА. ХОЛМ ПРОНИЗЫВАЕТ ТОННель ИЗ ПРОЧНОЙ ТРУБЫ, А НАСЫПЬ ПЕРЕХОДИТ В КОНСТРУКЦИЮ-СТЕНУ ИЗ ЛИСТВЕННИЦЫ С ОТВЕРСТИЯМИ, НАПОМИНАЮЩИМИ МНОГИМ ПОСЕТИТЕЛЯМ СКВЕРА СРЕЗ СЫРА. ЭТА СТЕНА ХОРОШО ПОДХОДИТ ДЛЯ ИГРЫ В ПРЯТКИ.

ПО ВСЕМУ ХОЛМУ, НАД ТОННЕЛЕМ, ПРОХОДИТ ДЕРЕВЯННЫЙ МОСТИК НА МЕТАЛЛИЧЕСКОМ КАРКАСЕ. ПО ОБЕ СТОРОНЫ МОСТИКА, ПОРУЧНЯМИ КОТОРОГО ЯВЛЯЮТСЯ КАНАТЫ, ВОЗВЫШАЮТСЯ ДЕРЕВЯННЫЕ СТОЛБЫ, КОТОРЫЕ ПЕРЕКЛИКАЮТСЯ С "ВОЛШЕБНЫМ" ЛЕСОМ. ХОЛМ УКРЕПЛЕН ГЕОСЕТКОЙ, ОТСЫПАН РАСТИТЕЛЬНЫМ ГРУНТОМ И ЗАСЕЯН. В ЗОНАХ, СВОБОДНЫХ ОТ СТУПЕНЕК-ПНЕЙ, РАЗБРОСАННЫХ ПО ВСЕМУ ХОЛМУ, УКРЕПЛЕНЫ КАНАТНЫЕ СЕТКИ, ЧТОБЫ ДЕТИ ПО НИМ СНИЗУ МОГЛИ ВЗОБРАТЬСЯ НА МАКУШКУ ХОЛМА.





FILM NEGATIVE

FILM NEGATIVE

СКУЛЬПТУРА МЫШКА-НОРУШКА, АКТИВНАЯ, ОЗОРНАЯ И ГДЕ-ТО НЕМНОГО ХУЛИГАНИСТАЯ, ОНА ВЫПОЛНЕНА ИЗ БРОНЗЫ. ВЫСОТА СКУЛЬПТУРЫ - ЧУТЬ МЕНЕЕ МЕТРА... АВТОРЫ СДЕЛАЛИ ЭТОГО ГЕРОЯ ПОНЯТНЫМ И МИЛЫМ ДЛЯ ДЕТСКОГО ВОСПРИЯТИЯ. ЭТО ЕЩЕ И УДАЧНЫЙ ТАКТИЛЬНЫЙ ОБЪЕКТ, ПОМОГАЮЩИЙ ДЕТКАМ МЛАДШЕГО ВОЗРАСТА РАЗВИВАТЬ МОТОРИКУ. ФОТОЗОНА – ЭТО ЕЩЕ ОДНО НАЗНАЧЕНИЕ, КОТОРОЕ ОПРАВДЫВАЕТ ЦАРСТВО МЫШКИ И НЕПОСРЕДСТВЕННО ЕЕ СКУЛЬПТУРА.

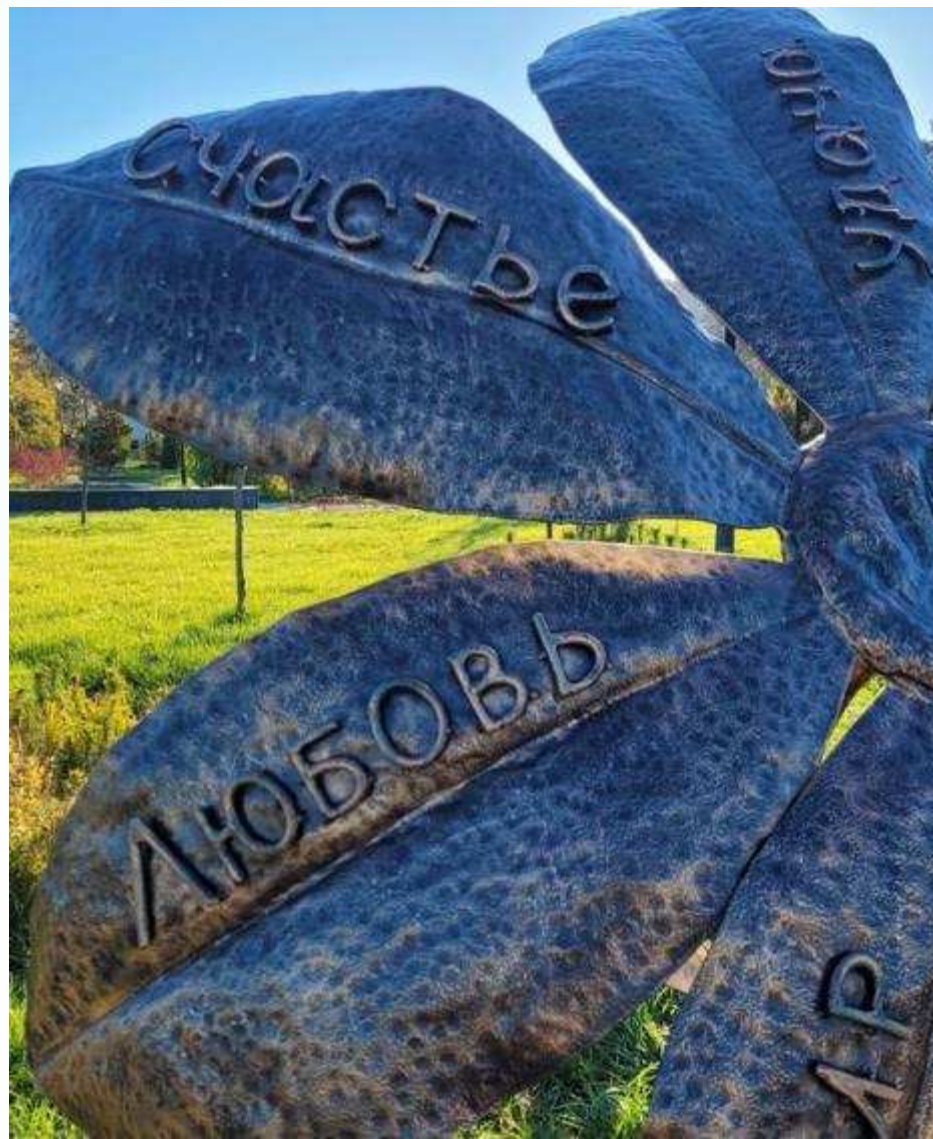


FILM NEGATIVE

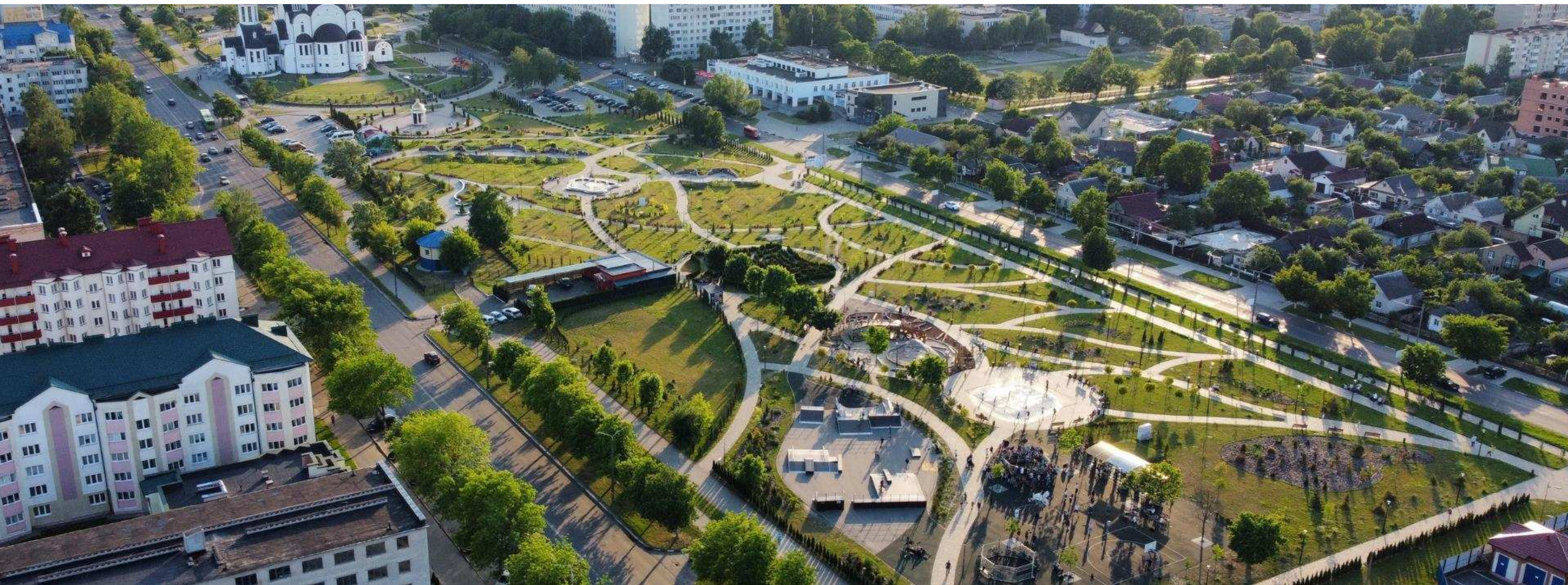
МЕЖДУ ПЕСОЧНИЦЕЙ И ПЕШЕХОДНЫМ ФОНТАНОМ - ЗОНА АКТИВНОСТИ С "ВОЛШЕБНЫМ" ЛЕСОМ ИЗ РАЗНОНАПРАВЛЕННЫХ ДЕРЕВЯННЫХ СТОЛБОВ. ВСЕ ОНИ ТЩАТЕЛЬНО ПРОГРУНТОВАНЫ СПЕЦИАЛЬНЫМ СОСТАВОМ, ЧТО ТОЛЬКО ПОДЧЕРКИВАЕТ ПРИРОДНОСТЬ МАТЕРИАЛА. ЗА НЕКОТОРЫМИ ИЗ НИХ МОЖНО ПРЯТАТЬСЯ, ИГРАЯ В ПРЯТКИ, ЧЕРЕЗ НИХ ДЕТИ МОГУТ ПРОБИРАТЬСЯ, ПРИНИМАЯ ЗА ПРЕПЯТСТВИЯ НА ПУТИ, К ГЛАВНЫМ АРТ-ОБЪЕКТАМ - КУРОЧКЕ РЯБЕ С ПЕСОЧНИЦЕЙ И МЫШКЕ-НОРУШКЕ В ДЫРЧАТОЙ СТЕНКЕ С ХОЛМОМ. "ВОЛШЕБНЫЙ" ЛЕС - ЭТО ХУДОЖЕСТВЕННАЯ КОМПОЗИЦИЯ ИЗ ВЕРТИКАЛЬНЫХ СТОЛОВ ДЕРЕВЬЕВ, КОТОРАЯ ПОЗВОЛЯЕТ ВЗАИМОДЕЙСТВОВАТЬ РЕБЕНКУ СО СРЕДОЙ ВОКРУГ, ПРИДУМЫВАТЬ РАЗЛИЧНЫЕ ИГРЫ, ПРОЯВЛЯТЬ ФАНТАЗИЮ. У КАЖДОГО РЕБЕНКА НА ЭТОЙ ПЛОЩАДКЕ БУДЕТ СВОЙ ВЗГЛЯД НА "ВОЛШЕБНЫЙ" ЛЕС.

ЦВЕТИК СЕМИЦВЕТИК ИЗ МЕТАЛЛА ВЫРОС В СКВЕРЕ СЕМЬИ, ЛЮБВИ И ВЕРНОСТИ.

**КАЖДЫЙ ЛЕПЕСТОК СИМВОЛИЗИРУЕТ ТО,
ЧЕГО МЫ ЖЕЛАЕМ СЕБЕ И ДРУГИМ** ♡



**ОПРЕДЕЛЕННО СКВЕР «СЕМЬИ, ЛЮБВИ И ВЕРНОСТИ» СТАЛ
ЛЮБИМЫМ МЕСТОМ КАК ЖИТЕЛЕЙ ГОРОДА, ТАК И ЕГО ГОСТЕЙ.
А НАЗВАНИЕ СКВЕРА НАПОМИНАЕТ КАЖДОМУ О ВЕЧНЫХ
ЦЕННОСТЯХ И ВАЖНОСТИ СЕМЕЙНЫХ УЗ.**



**«ЭКОЛОГО БИОЛОГИЧЕСКИЙ ЦЕНТР ДЕТЕЙ И МОЛОДЕЖИ
СОЛИГОРСКОГО РАЙОНА»**

223710

Минская область,

г. Солигорск

ул. Ленина 12

80(174)236742

